

Отчет.

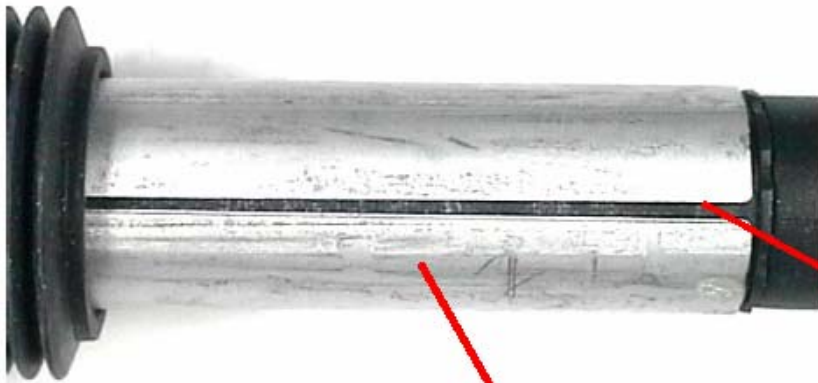
Тема

Катушка зажигания ZS-P 0 221 504 461

Краткое описание

Сравнительный анализ внешних отличительных признаков оригинала и подделки катушки зажигания ZS-P 0 221 504 461.

Оригинал



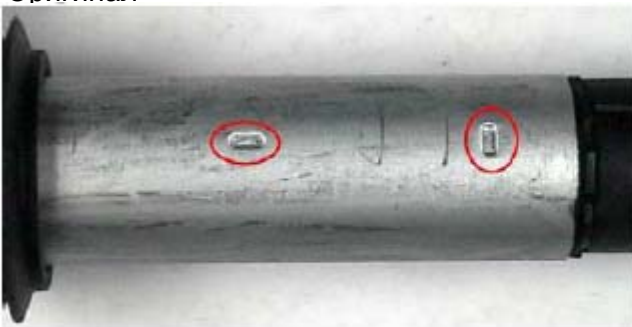
Кожух сравниваемых катушек выполнен из разных материалов. У оригинала он матовый.

Под кожухом у оригинала виден пластмассовый корпус. У подделки – металлическая оболочка.

Подделка



Оригинал

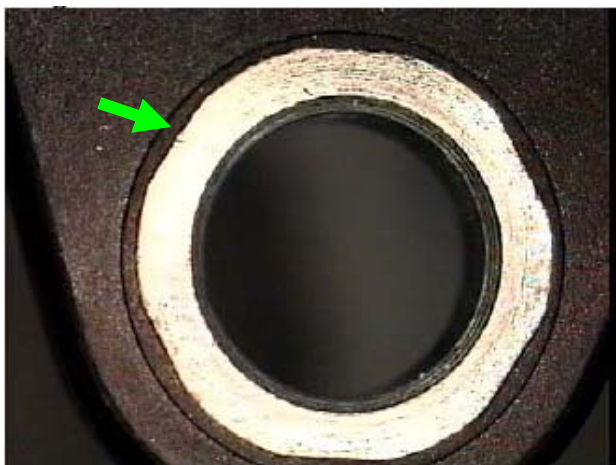


Подделка



На кожухе оригинала нанесены два штампа. На подделке они отсутствуют.

Оригинал



Внешняя кромка крепежной буксы оригинала имеет выступ.

Подделка



На подделке выступ отсутствует.

Оригинал



Подделка

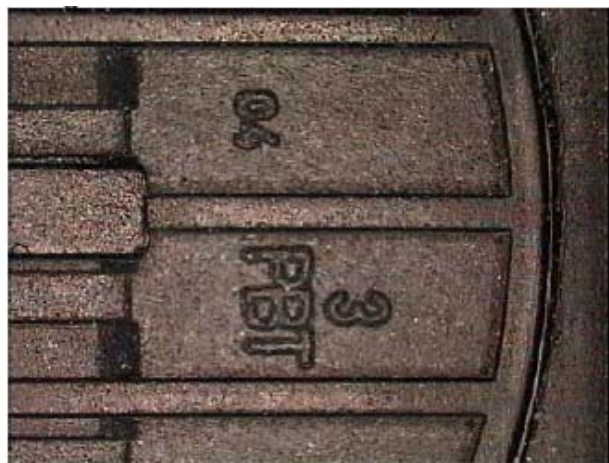


На подделке отсутствует обозначение высокого напряжения (молния) рядом с крепежной буксой.

Оригинал

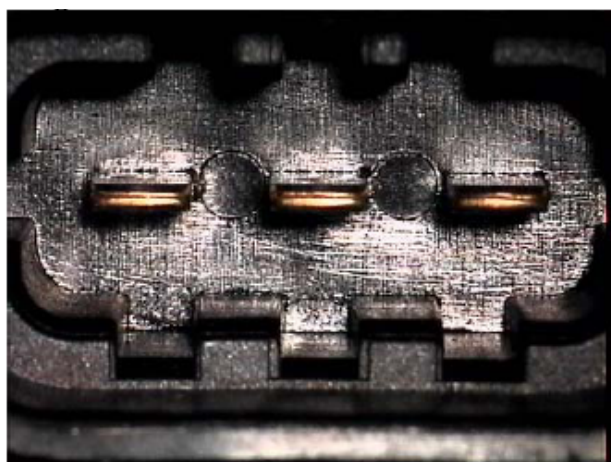


Подделка



На штекере оригинала шрифт выполнен более четко, поверхность штекера лучше обработана.

Оригинал

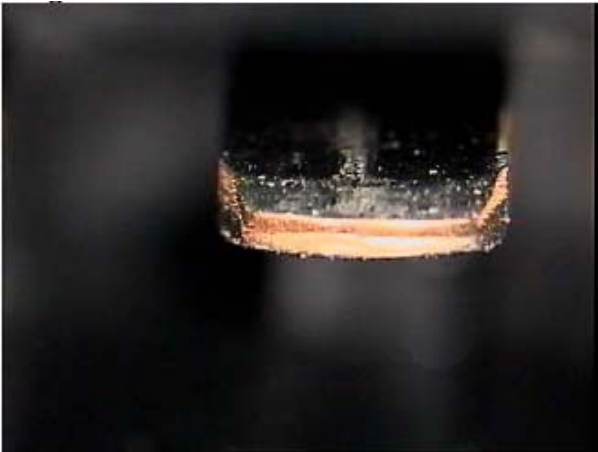


Подделка

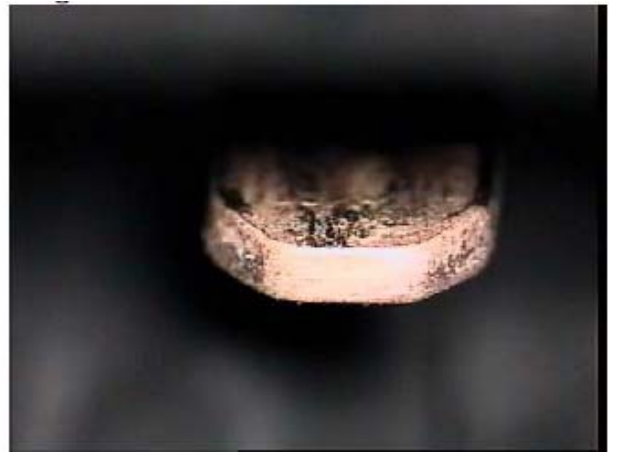


Профиль кодировки штекера подделки выполнен более округлым.

Оригинал



Подделка



Контакты подделки заметно толще и более округлые.

Оригинал



Подделка



На оригинале имеются следы от литья.

Оригинал



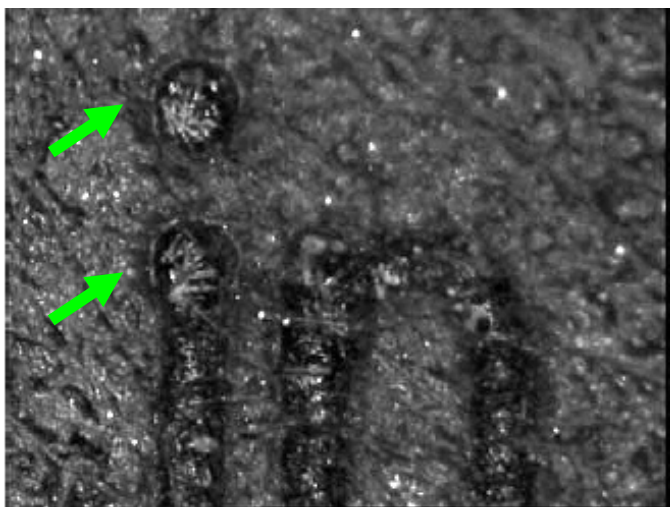
Подделка



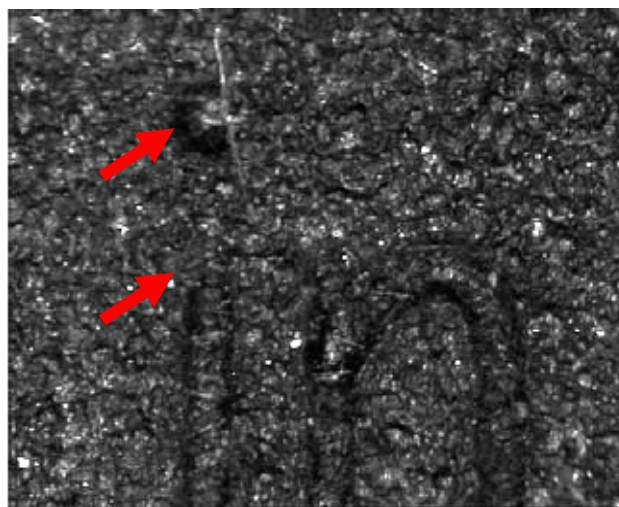
Номер завода на оригинале обведен овалом.

Шрифт на поверхность оригинала наносится термическим способом (лазером) и поэтому на концах букв/ цифр видны проплавления материала. На подделке шрифт нанесен штампом, проплавления материала отсутствуют.

Оригинал



Подделка



Оригинал



Подделка



На резиновом наконечнике подделки отсутствует дата изготовления, номер типа изделия и логотип фирмы «Босх».

Оригинал



Подделка



Крайние витки контактной пружины оригинала более плотно навиты.